

まんがでわかる小児矯正

と口腔機能発達不全



どのタイミングで始めたらいいの？

当院の安心・小児矯正

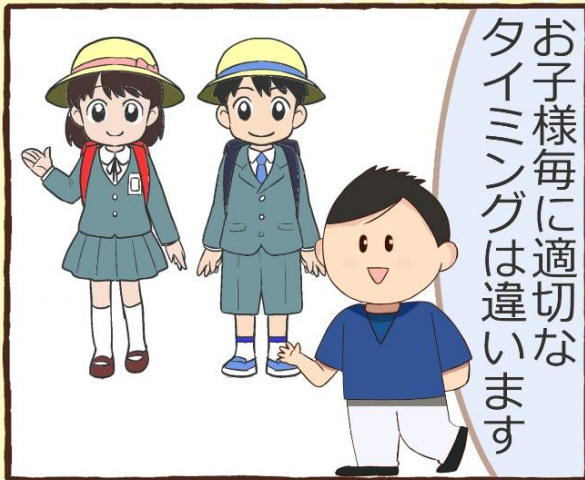


お子様の歯並びについてのお話を
わかやすい漫画に致しました

急増している**口腔機能発達不全**
についての注意点とあわせて
ぜひご覧ください



小児矯正、 始めるタイミング！

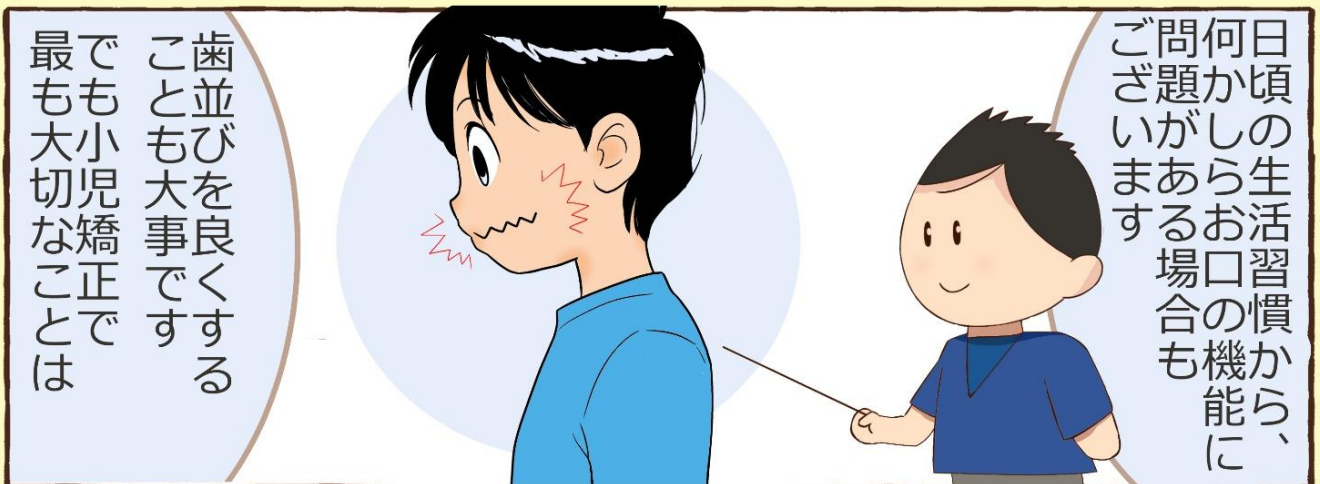


お子様毎に適切な
タイミングは違います



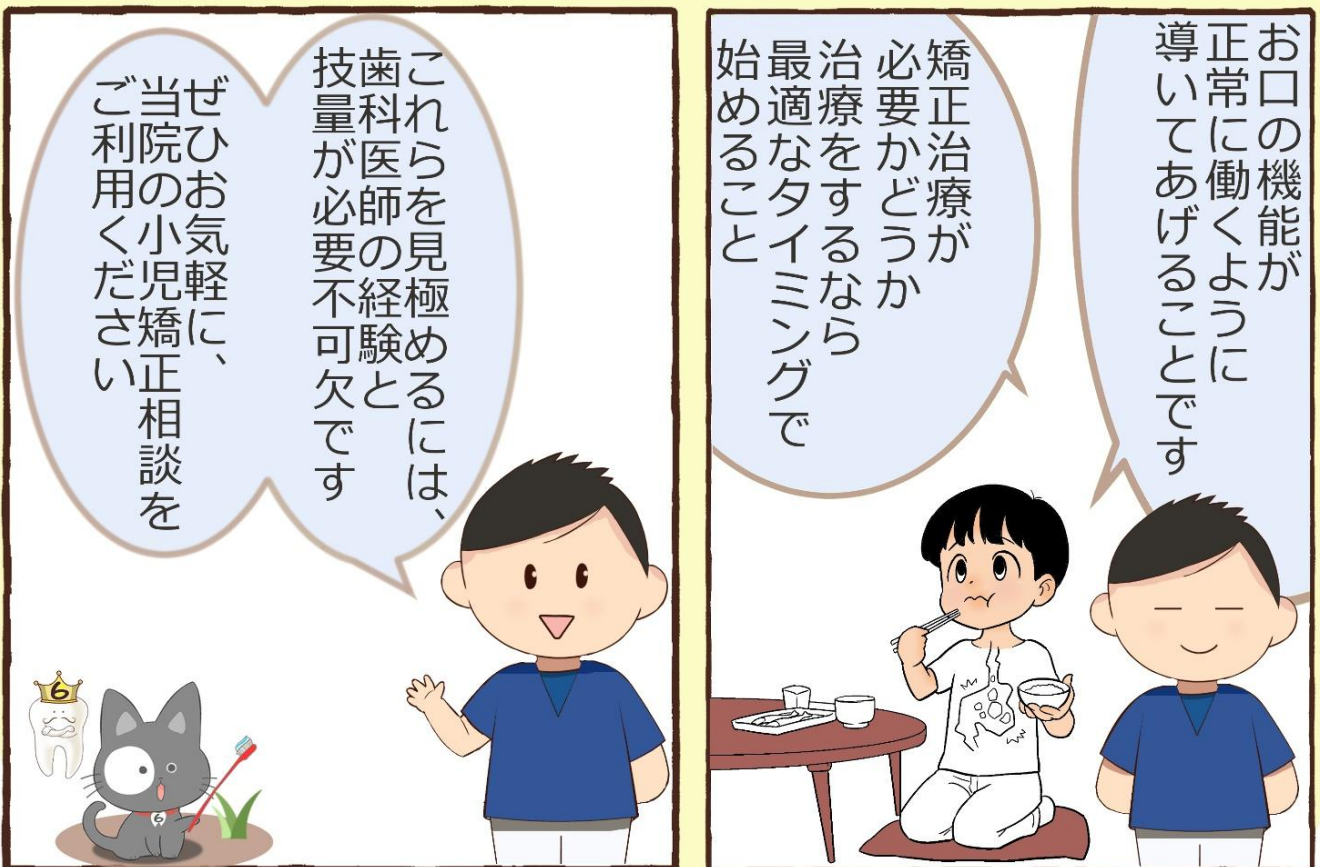
小児矯正は始める
タイミングが大事です

ただし、早ければ良い
というわけでは
ありません



日頃の生活習慣から、
何かしらお口の機能に
問題がある場合も
ございます

歯並びを良くする
ことも大事です
でも小児矯正では
最も大切なことは



お口の機能が
正常に働くように
導いてあげることです

矯正治療が
必要かどうか
治療をするなら
最適なタイミングで
始めること

これらを見極めるには、
歯科医師の経験と
技量が必要不可欠です

ぜひお気軽に、
当院の小児矯正相談を
ご利用ください



大人の矯正とどこが違うの？

(第一期治療)

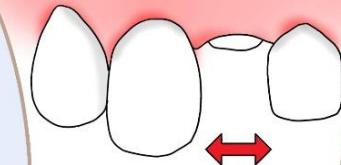


アゴの成長を利用します

※装置は一例です

装置も大人の矯正とは異なり、この部分に装置を取り付けます

子どもの矯正では、主に永久歯が生えるスペースを作ります

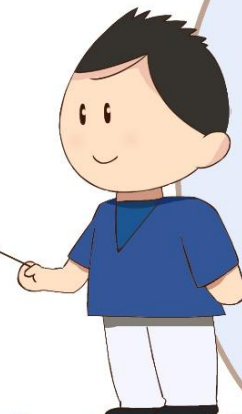


大人の矯正は永久歯が生え揃ったあとに、歯並びを治す治療、

斜めに生える

縦向きに生える

重なって生える



永久歯が生えてくるとスペースが足りないと

詳しい治療法にご説明いたします

ぜひお気軽に、当院の小児矯正をご利用ください

それを防ぐのが第一期治療です

このような歯並びをアゴの成長後に治そうとすると

かなり大掛かりな矯正治療になってしまいます

歯並びはお子さまの成長へ ダイレクトに繋がります



歯ぎしりが原因
↓
頭痛や睡眠不足
肩こり

うまく噛めない
↓
慢性的な消化不良で
胃腸を悪くする

小児矯正は、歯並びの
見栄えだけを治す治療
ではありません

噛み合わせが悪いと…

「噛み合わせを治すメリット」

運動能力の向上 集中力の向上

歯むし歯
減周病
で病
きの
ま
す

歯
み
や
が
き
な
り

歯
す
が
く
な
り

歯
の
や
ま
り
ス
ク
も

お子様の
お悩みに
ついての
質問は
ぜひお気軽に

当院の小児矯正相談を
ご利用ください

お子様がより健やかな
未来を過ごすため
歯並びは大事な
要素となるのです

小児矯正、 歯科医院選びのポイントは！



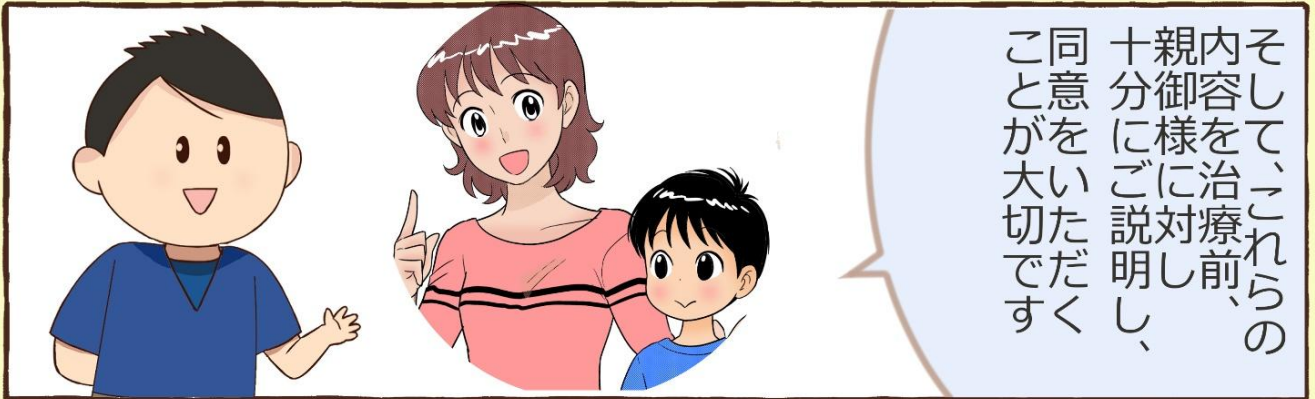
医院選びで肝心な事

- ・歯科医師の技術・経験
- ・綿密な治療計画の立案
- ・明確な費用の提示
- ・治療後のアフターケア

最低限、この4項目が
必要不可欠です



歯科医院選びには
次の点を重視する
事が大切です



そして、これらの
内容を治療前、
親御様に説明し、
十分にご了承し、
同意をいただく
ことが大切です



ぜひお気軽に
ご質問ください

不安があれば
少しでも疑問や

当院では万全な
体制を整えて
います



担当歯科医師が
常勤で居ること

小児への対応が
慣れていること

また、次の2点も
大事なポイントです

小児矯正の第二期治療について



お子様への心身的負担が大きくなります

土台作りとなる第一期治療をしっかりと行うことにより

永久歯が生え揃い、歯並びを綺麗に整えるのが第二期治療です

第一期治療だけでも終わるケースも多々ございますが、状況をみながら判断してまいります

第二期

第二期治療では歯並びを整える装置をつけて経過を診ていきます

ご理解やすくお説明しております

少しでも疑問や不安があれば

ぜひ当院の矯正無料相談をご利用ください

大人になったとき、「歯並びが綺麗」ということが大活躍します

いま増えている 小児の口腔機能発達不全



次のような症状が当てはまります

- ・口を開けていることが多い
- ・食べこぼしがよくある
- ・発音(滑舌)がよくない
- ・食べるスピードが遅い
- ・口呼吸になっている
- ・指しゃぶり・唇をかむ等の悪癖
- ・いびきをすることが多い



小児矯正の検討前に、
口腔機能発達不全の
症状が無いかどうか
チェックします

※保険適用です



その他、検査や
改善方法についての詳細は
当院スタッフまで
お気軽にご相談ください



代表的なトレーニング方法
「あいうべ体操」

あ
ㄱ

と口を大きく開く



い
ㄱ

と口を大きく横に広げる



う
ㄱ

と口を強く前に突き出す

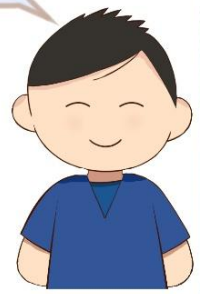


べ
ㄱ

と舌を突き出して下に伸ばす



これらの症状がある場合、
矯正治療の妨げにも
なってきました
これらの症状は
トレーニングすることで
改善できます



その他ガムを使った
トレーニング方法など
があります

歯並びの事なら何でもご相談ください



二子玉川駅前矯正歯科

FUTAKOTAMAGAWA EKIMAE ORTHODONTIC CLINIC

 03-6805-7118



〒158-0094
東京都世田谷区玉川3-10-11 TK第1ビル 3F

<https://futakost-ortho.com/>
初診Web予約もこちらのQRコードからどうぞ